

Cod. 952000

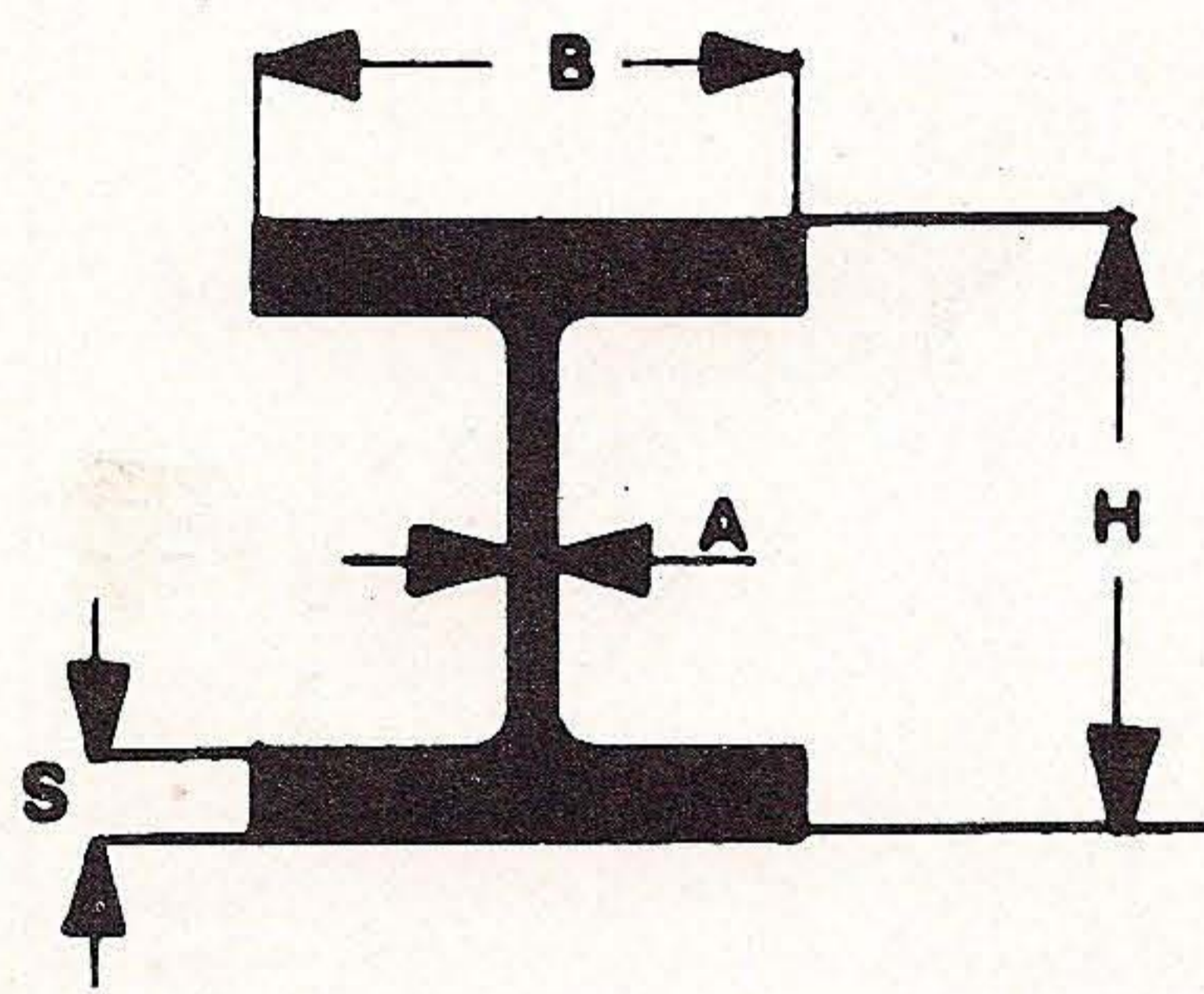
## ACCIAIO LAMINATO a CALDO

"TRAVI"

Travi HEB ali larghe parallele serie normale

H = Altezza    B = Larghezza    S = Spessore    A = Spessore asta

HEB da	H mm	B mm	S mm	A mm	Sezione cm <sup>2</sup>	Peso Kg/m
100	100	100	10	6	26,00	20,40
120	120	120	11	6,5	34,00	26,70
140	140	140	12	7	43,00	33,70
160	160	160	13	8	54,30	42,60
180	180	180	14	8,5	65,30	51,20
200	200	200	15	9	78,10	61,30
220	220	220	16	9,5	91,00	71,50
240	240	240	17	10	106,00	83,20
260	260	260	17,5	10	118,40	93,00
280	280	280	18	10,5	131,40	103,00
300	300	300	19	11	149,10	117,00



Cod.

### Tabella delle portate per TRAVI NP - IPE - HE/B

Carichi uniformemente distribuiti e trave semplicemente appoggiata agli estremi. (I calcoli sono stati effettuati considerando il carico di sicurezza  $K = 1.200 \text{ Kg/cm}^2$  e secondo i più recenti procedimenti; tuttavia essi non impegnano la nostra responsabilità.)

N.B. - Per le travi IPE si intenda H 270 anzichè 260 mm.

Altez H	CARICHI UTILI IN Kg RIFERITI A LUCI IN METRI											
	3			4			5			6		
	NP	IPE	HE/B	NP	IPE	HE/B	NP	IPE	HE/B	NP	IPE	HE/B
100	1.065	1.070	2.819	785	788	2.078	610	616	1.626	495	498	1.317
120	1.710	1.665	4.528	1.260	1.230	3.349	990	965	2.631	805	764	2.144
140	2.570	2.435	6.811	1.905	1.803	5.049	1.495	1.419	3.978	1.220	1.159	3.254
160	3.690	3.440	9.824	2.735	2.553	7.293	2.155	2.014	5.758	1.760	1.649	4.720
180	5.085	4.615	13.478	3.775	3.429	10.224	2.980	2.709	7.923	2.440	2.223	6.509
200	6.765	6.141	18.056	5.030	4.566	13.435	3.975	3.613	10.637	3.265	2.969	8.752
220	8.800	7.985	23.337	6.545	5.943	17.378	5.180	4.707	13.773	4.260	3.875	11.347
240	11.185	10.276	29.766	8.325	7.653	22.179	6.595	6.067	17.593	5.430	5.000	14.508
260	13.985	13.620	36.521	10.415	10.151	27.228	8.255	8.056	21.615	6.800	6.647	17.482
280	17.165		43.851	12.790		32.708	10.145		25.981	8.365		21.462
300	20.700	17.697	53.409	15.430	13.199	39.852	12.245	10.483	31.671	10.105	8.659	26.178
400		36.921	91.695	34.690	27.575	68.500	27.585	21.940	54.521	22.820	18.560	45.150
500		61.487	136.719		45.957	102.212	52.015	36.602	81.433	43.090	30.336	67.518
600		97.874	181.764		73.192	135.952	87.820	58.334	108.380	72.820	48.388	89.928